

Результаты ВПР по русскому языку в 6 классах ОУ Московского района Санкт-Петербурга (25.04.2018)

Оглавление

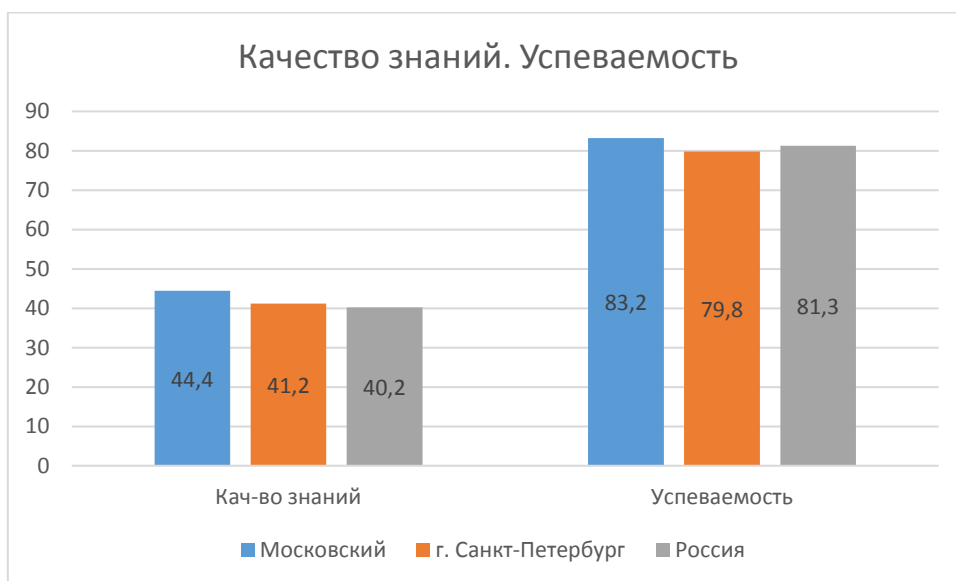
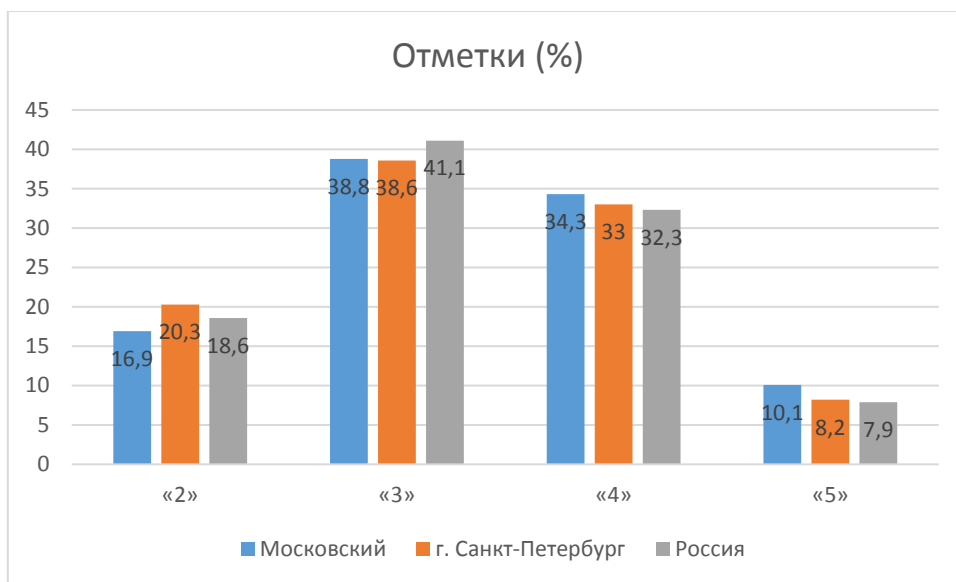
Результаты ВПР по русскому языку в 6 классах ОУ Московского района Санкт-Петербурга (25.04.2018)	1
Статистика по отметкам (%)	2
Распределение первичных баллов	5
Выполнения заданий	7
Достижение планируемых результатов в соответствии с ПООП ООО	10

Во всероссийской проверочной работе по русскому языку для 6 классов приняли участие 36 ОУ района, всего 1999 учащихся. Не принимала участия 1 ГБОУ района – школа № 519.

Статистика по отметкам (%)

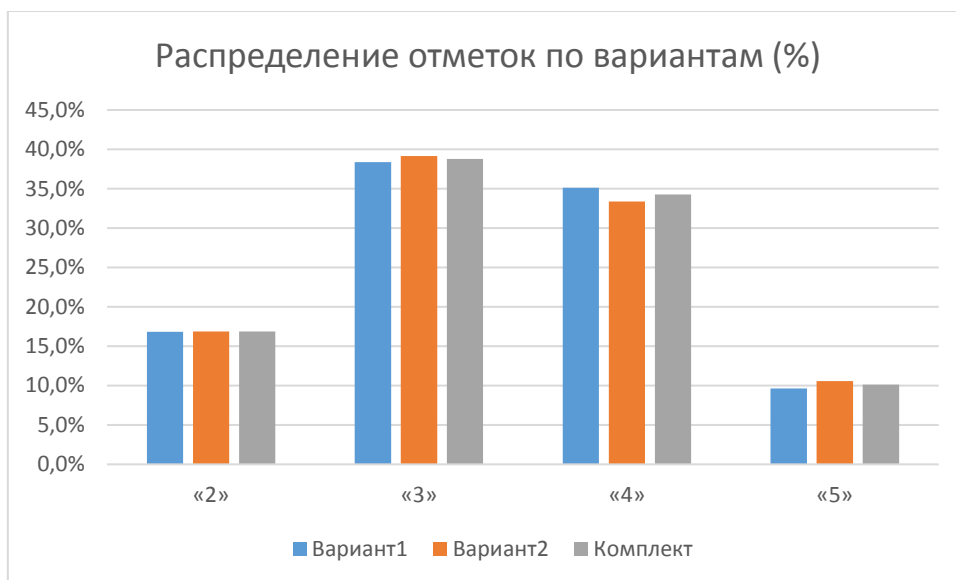
№ п/п	Наименование ОУ	Кол-во уч-ков	«2»	«3»	«4»	«5»	Кач-во знаний	Успевае мость	Отметки о рисках (РОН ¹)
1.	ГБОУ СОШ № 485	49	2	46,9	44,9	6,1	51	97,9	
2.	ГБОУ лицей № 373	52	23,1	30,8	42,3	3,8	46,1	76,9	
3.	ГБОУ СОШ № 643	44	18,2	52,3	22,7	6,8	29,5	81,8	
4.	ГБОУ СОШ № 1	22	27,3	18,2	45,5	9,1	54,6	72,8	
5.	ГБОУ "Морская школа	64	65,6	15,6	14,1	4,7	18,8	34,4	Низкие рез-ты
6.	ГБОУ школа № 351	35	14,3	45,7	28,6	11,4	40	85,7	
7.	ГБОУ СОШ №353	16	31,2	50	18,8	0	18,8	68,8	Низкие рез-ты
8.	ГБОУ СОШ № 354	39	25,6	35,9	30,8	7,7	38,5	74,4	
9.	ГБОУ СОШ № 355	43	20,9	39,5	23,3	16,3	39,6	79,1	
10.	ГБОУ СОШ № 356	79	10,1	44,3	36,7	8,9	45,6	89,9	
11.	ГБОУ СОШ №358	108	31,5	32,4	30,6	5,6	36,2	68,6	
12.	ГБОУ СОШ №362	55	25,5	32,7	38,2	3,6	41,8	74,5	
13.	ГБОУ лицей №366	111	0	13,5	54,1	32,4	86,5	100	
14.	ГБОУ СОШ № 371	58	3,4	46,6	36,2	13,8	50	96,6	
15.	ГБОУ школа № 372	74	12,2	31,1	41,9	14,9	56,8	87,9	
16.	ГБОУ школа №484	51	15,7	56,9	23,5	3,9	27,4	84,3	
17.	ГБОУ СОШ №489	117	4,3	43,6	36,8	15,4	52,2	95,8	
18.	ГБОУ СОШ № 495	50	14	58	26	2	28	86	
19.	ГБОУ СОШ № 496	27	11,1	51,9	37	0	37	88,9	
20.	ГБОУ СОШ № 507	113	18,6	43,4	27,4	10,6	38	81,4	
21.	ГБОУ СОШ № 508	51	45,1	33,3	19,6	2	21,6	54,9	Низкие рез-ты
22.	ГБОУ СОШ № 510	30	16,7	36,7	40	6,7	46,7	83,4	
23.	ГБОУ СОШ № 519	0							
24.	ГБОУ гимназия № 524	135	6,7	33,3	45,9	14,1	60	93,3	
25.	ГБОУ СОШ №525	63	7,9	42,9	46	3,2	49,2	92,1	
26.	ГБОУ гимназия №526	69	1,4	18,8	47,8	31,9	79,7	98,5	
27.	ГБОУ СОШ № 536	54	53,7	42,6	1,9	1,9	3,8	46,4	Низкие рез-ты
28.	ГБОУ СОШ № 537	57	17,5	47,4	31,6	3,5	35,1	82,5	
29.	ГБОУ СОШ № 543	39	12,8	46,2	28,2	12,8	41	87,2	
30.	ГБОУ СОШ № 544	110	10	47,3	32,7	10	42,7	90	
31.	ГБОУ СОШ № 594	47	19,1	42,6	34	4,3	38,3	80,9	
32.	НОУ "Студиум"	2	0	50	0	50	50	100	
33.	ЧОУ "Северная Венеция"	3	0	66,7	33,3	0	33,3	100	
34.	ГБОУ СОШ № 376	83	8,4	48,2	39,8	3,6	43,4	91,6	
35.	ГБОУ СОШ № 684	41	34,1	46,3	19,5	0	19,5	65,8	Низкие рез-ты
36.	ЧОУ «Тет-а-Тет»	1	0	100	0	0	0	100	
37.	ЧОУ "Свято-Владимирская школа»	7	0	42,9	42,9	14,3	57,2	100,1	
	Московский	1999	16,9	38,8	34,3	10,1	44,4	83,2	
	г. Санкт-Петербург	32883	20,3	38,6	33	8,2	41,2	79,8	
	Россия	990693	18,6	41,1	32,3	7,9	40,2	81,3	

¹ "Низкие результаты" определяются Рособрандзором по доверительным интервалам для среднего балла по ОО (относительно дов. интервала по региону).



Распределение отметок по вариантам

<i>Вариант/Отметки</i>	«2»	«3»	«4»	«5»	<i>Кол-во уч.</i>
Вариант1	171	390	357	98	1016
Вариант2	166	385	328	104	983
Комплект	337	775	685	202	1999



Соответствие отметок за выполненную работу и отметок по журналу

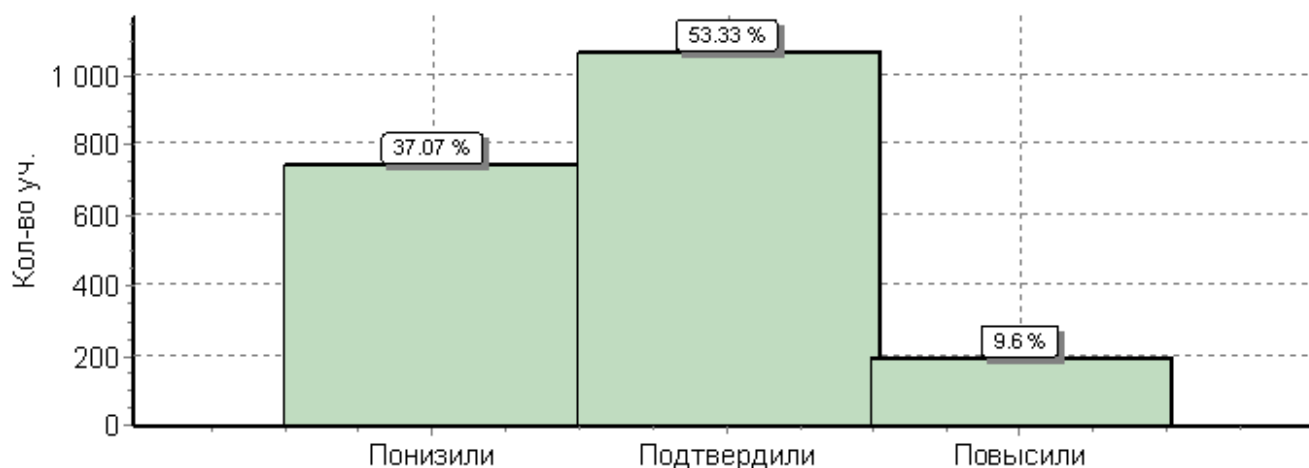
<i>Показатель</i>	<i>Кол-во уч.</i>	<i>%</i>
Понизили (Отм*.< Отм.по журналу)	741	37,07
Подтвердили(Отм.=Отм.по журналу)	1066	53,33
Повысили (Отм.> Отм.по журналу)	192	9,6
Всего*:	1999	100

Приведены данные только по тем участникам, для которых введены отметки за предыдущую четверть/триместр

* "Отм." - отметка за выполненную работу

"Отм.по журналу" - отметка участника за предыдущую четверть/триместр

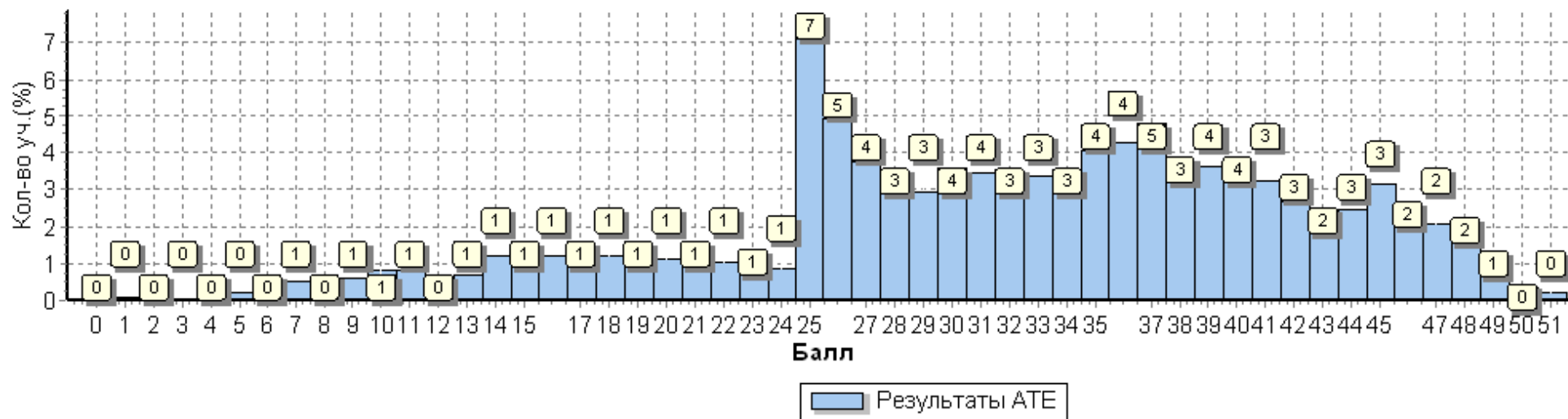
Гистограмма соответствия отметок за выполненную работу и отметок по журналу



Распределение первичных баллов

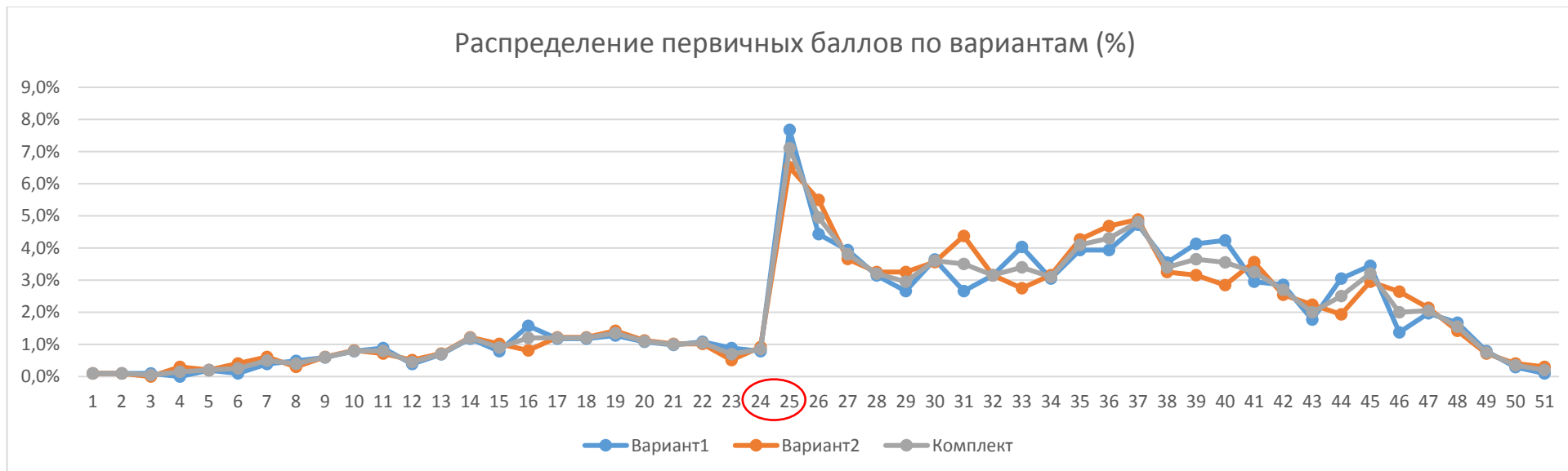
Максимальный первичный балл: 51

Общая гистограмма первичных баллов



Распределение первичных баллов по вариантам

Вариант/баллы	1	2	3	4	5	6	7	8	9	10	11	12	13	14	15	16	17	18	19	20	21	22	23	24	25	26	27	28	29	30	31	32	33	34	35	36	37	38	39	40	41	42	43	44	45	46	47	48	49	50	51	Кол-во уч.	
Вариант1	1	1	1	2	1	4	5	6	8	9	4	7	12	8	16	12	12	13	11	10	11	9	8	7	8	45	40	32	27	37	27	32	41	31	40	40	48	36	42	43	30	29	18	31	35	14	20	17	8	3	1	1016	
Вариант2	1	1	3	2	4	6	3	6	8	7	5	7	12	10	8	12	12	14	11	10	10	5	9	6	4	64	54	36	32	32	35	43	31	27	31	42	46	48	32	31	28	35	25	22	19	29	26	21	14	7	4	3	983
Комплект	2	2	1	3	4	5	10	8	12	16	16	9	14	24	18	24	24	24	27	22	20	21	14	17	142	99	76	64	59	72	70	63	68	62	82	86	96	68	73	71	65	54	40	50	64	40	41	31	15	7	4	1999	



Система оценивания выполнения всей работы

Максимальный балл за выполнение работы – 51.

Рекомендации по переводу первичных баллов в отметки по пятибалльной шкале

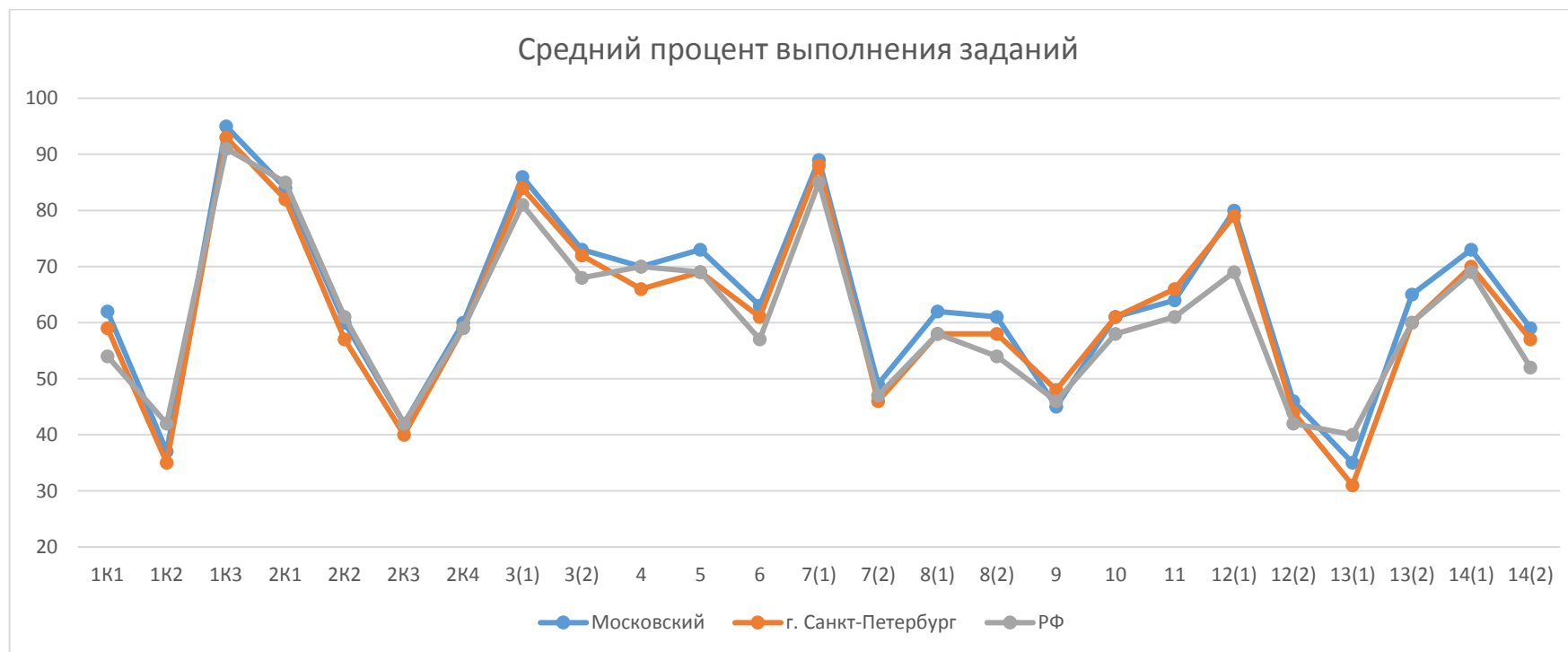
Отметка по пятибалльной шкале	«2»	«3»	«4»	«5»
Первичные баллы	0-24	25-34	35-44	45-51

Выполнения заданий

Средний процент выполнения заданий по ОУ в % от числа участников

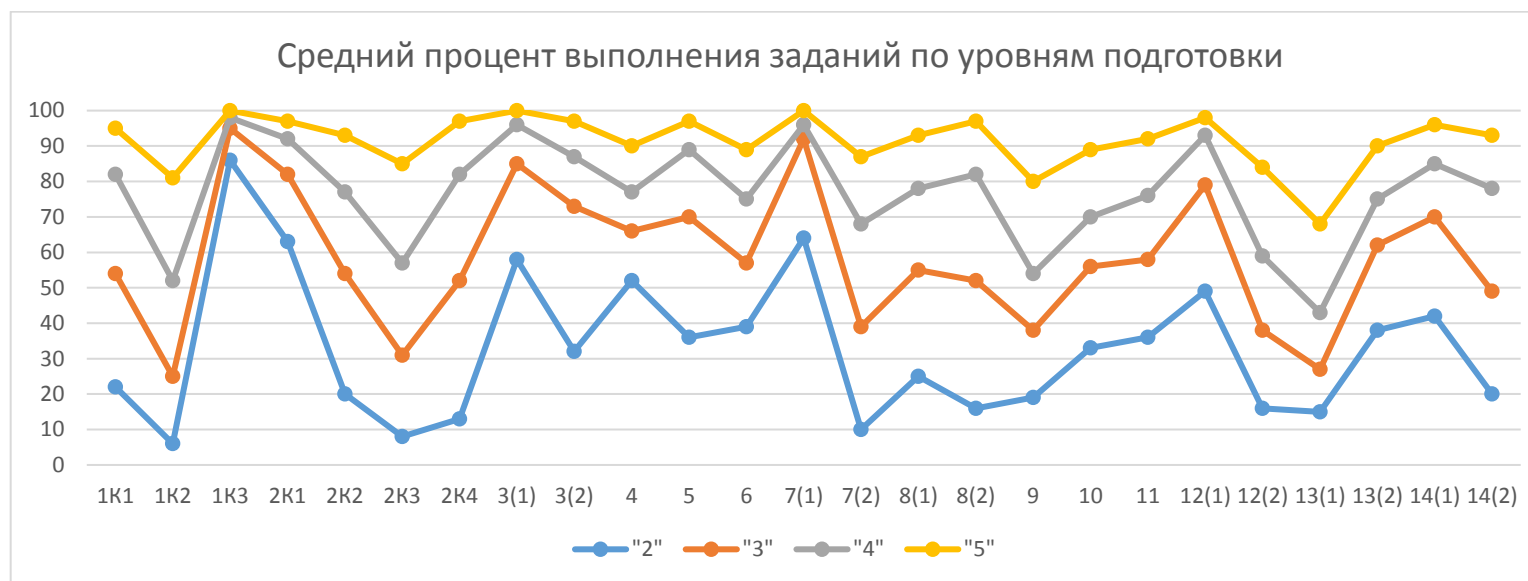
Наименование ОУ	Количество	1К1	1К2	1К3	2К1	2К2	2К3	2К4	3(1)	3(2)	4	5	6	7(1)	7(2)	8(1)	8(2)	9	10	11	12(1)	12(2)	13(1)	13(2)	14(1)	14(2)
		4	3	2	3	3	3	3	1	1	2	3	2	1	1	2	1	2	3	2	1	2	1	1	2	2
ГБОУ СОШ №485	49	67	38	98	84	65	33	67	100	98	85	90	63	94	57	74	76	34	68	76	84	51	10	65	77	77
ГБОУ лицей №373	52	68	40	98	86	73	25	63	96	69	70	79	61	94	54	71	88	24	19	70	81	64	10	40	79	74
ГБОУ СОШ № 643	44	54	35	97	82	67	30	58	89	80	64	76	55	84	57	59	57	31	60	51	86	36	18	68	59	44
ГБОУ СОШ №1	22	53	36	98	91	39	14	41	77	73	52	76	73	95	68	73	59	61	83	89	77	57	32	59	80	75
ГБОУ "Морская школа"	64	46	21	95	72	24	21	39	67	33	73	49	31	72	31	44	31	32	28	30	58	20	31	44	66	51
ГБОУ школа № 351	35	68	24	91	88	83	51	63	91	80	79	70	69	94	54	71	63	53	61	56	77	44	14	89	70	54
ГБОУ СОШ №353	16	62	48	97	90	27	35	27	94	38	91	75	50	88	38	44	44	16	25	31	75	22	25	62	62	28
ГБОУ СОШ №354	39	51	22	92	85	54	38	54	79	79	58	54	55	79	41	62	59	55	72	67	87	44	31	59	69	50
ГБОУ СОШ №355	43	41	11	97	84	80	57	63	77	72	48	55	57	77	40	53	56	77	77	76	84	52	9	58	45	44
ГБОУ СОШ № 356	79	71	45	90	74	45	38	70	82	65	64	75	64	87	32	61	44	56	69	73	80	51	46	49	78	70
ГБОУ СОШ №358	108	59	25	93	85	54	26	50	81	67	62	69	59	90	44	58	60	46	61	66	77	40	31	49	70	54
ГБОУ СОШ №362	55	55	32	95	78	66	51	44	62	49	69	82	53	82	45	47	51	52	65	63	76	23	56	38	59	44
ГБОУ лицей №366	111	81	60	97	92	76	65	89	99	77	80	95	81	96	83	74	86	65	80	76	86	71	87	83	81	78
ГБОУ школа № 371	58	69	60	98	89	64	30	68	93	86	68	83	61	91	57	71	71	60	69	84	78	49	33	67	72	52
ГБОУ школа № 372	74	68	68	92	87	47	60	70	93	74	83	86	58	95	49	54	57	49	68	67	81	35	92	54	74	50
ГБОУ школа №484	51	54	24	97	85	23	53	56	86	78	77	64	57	84	41	62	65	56	71	62	80	29	20	59	57	30
ГБОУ СОШ №489	117	67	40	97	81	79	53	70	91	77	74	78	82	98	64	81	84	31	66	68	79	62	46	80	75	71
ГБОУ СОШ №495	50	51	41	98	89	85	49	65	88	80	61	74	53	90	64	54	46	13	44	39	80	28	6	76	69	55
ГБОУ СОШ №496	27	49	27	93	88	90	40	32	81	78	91	54	52	81	48	43	33	52	49	61	81	41	7	41	96	56
ГБОУ СОШ №507	113	62	33	96	86	61	33	51	83	69	72	70	53	88	27	56	49	42	75	59	75	38	19	68	77	57
ГБОУ СОШ №508	51	25	10	90	61	42	31	39	69	57	44	49	56	73	18	54	43	32	58	65	69	34	8	57	53	36
ГБОУ СОШ № 510	30	61	36	97	90	70	33	71	93	90	67	77	65	97	50	58	67	43	60	58	87	47	10	60	73	72
ГБОУ гимназия № 524	135	71	41	98	90	62	46	57	87	79	71	81	76	91	33	74	67	50	81	75	93	60	43	85	83	72
ГБОУ СОШ №525	63	75	40	94	95	74	26	78	94	73	69	76	70	100	48	67	62	40	54	58	94	50	29	59	77	54
ГБОУ гимназия №526	69	87	59	100	95	68	70	91	97	94	79	93	85	100	71	76	74	62	71	72	96	62	48	93	87	77
ГБОУ СОШ №536	54	45	12	94	79	30	22	19	65	48	52	45	51	74	13	31	37	28	45	35	44	25	35	44	42	26
ГБОУ СОШ №537	57	50	16	98	87	59	57	51	81	81	65	59	65	84	53	55	56	38	55	58	72	41	40	56	82	48
ГБОУ СОШ №543	39	55	33	97	74	62	49	48	95	77	83	74	68	90	62	73	67	35	38	45	90	33	28	92	95	47

Наименование ОУ	Количество	1К1	1К2	1К3	2К1	2К2	2К3	2К4	3(1)	3(2)	4	5	6	7(1)	7(2)	8(1)	8(2)	9	10	11	12(1)	12(2)	13(1)	13(2)	14(1)	14(2)
		4	3	2	3	3	3	3	1	1	2	3	2	1	1	2	1	2	3	2	1	2	1	1	2	2
ГБОУ СОШ №544	110	62	42	93	78	55	42	62	91	79	69	68	63	93	55	57	60	49	57	73	84	55	20	61	84	84
ГБОУ СОШ №594	47	57	30	87	71	61	33	60	91	83	69	72	69	94	72	54	64	44	34	55	87	60	23	74	74	59
НОУ "Студиум"	2	75	83	75	83	67	67	67	50	100	100	50	25	100	100	75	100	50	33	75	100	50	100	100	75	75
ЧОУ "Северная Венеция"	3	75	22	100	100	56	11	56	100	100	83	67	50	100	67	50	67	50	67	50	100	83	67	100	100	67
ГБОУ СОШ №376	83	63	37	98	88	69	35	67	82	77	72	77	58	84	60	61	51	49	57	70	78	50	33	72	75	52
ГБОУ СОШ № 684	41	60	21	95	73	38	41	55	76	68	65	73	62	95	27	65	63	16	15	50	78	26	22	73	46	28
ЧОУ школа "Тет-а-тет"	1	0	0	100	0	100	0	0	0	0	50	33	50	100	100	0	0	50	100	100	100	100	100	100	100	100
ЧОУ "Свято-Владимирская школа»	7	79	76	86	62	33	29	33	100	100	93	95	93	100	100	64	100	79	48	64	100	14	86	100	86	86
Московский	1999	62	37	95	84	60	42	60	86	73	70	73	63	89	49	62	61	45	61	64	80	46	35	65	73	59
г. Санкт-Петербург	32883	59	35	93	82	57	40	59	84	72	66	69	61	88	46	58	58	48	61	66	79	44	31	60	70	57
РФ	990693	54	42	91	85	61	42	59	81	68	70	69	57	85	47	58	54	46	58	61	69	42	40	60	69	52



Выполнение заданий группами учащихся по уровню подготовки

Наименование ОУ	Кол-во	1К1	1К2	1К3	2К1	2К2	2К3	2К4	3(1)	3(2)	4	5	6	7(1)	7(2)	8(1)	8(2)	9	10	11	12(1)	12(2)	13(1)	13(2)	14(1)	14(2)
		4	3	2	3	3	3	3	1	1	2	3	2	1	1	2	1	2	3	2	1	2	1	1	2	2
Ср.% вып. уч. гр.баллов 2	337	22	6	86	63	20	8	13	58	32	52	36	39	64	10	25	16	19	33	36	49	16	15	38	42	20
Ср.% вып. уч. гр.баллов 3	775	54	25	95	82	54	31	52	85	73	66	70	57	92	39	55	52	38	56	58	79	38	27	62	70	49
Ср.% вып. уч. гр.баллов 4	685	82	52	98	92	77	57	82	96	87	77	89	75	96	68	78	82	54	70	76	93	59	43	75	85	78
Ср.% вып. уч. гр.баллов 5	202	95	81	100	97	93	85	97	100	97	90	97	89	100	87	93	97	80	89	92	98	84	68	90	96	93



Достижение планируемых результатов в соответствии с ПООП ООО

№	Блоки ПООП ООО выпускник научится/ получит возможность научиться или проверяемые требования (умения) в соответствии с ФГОС	Макс балл	Средний % выполнения ¹					
			Район	СПб	По России			
			1999 уч.	32883 уч.	990693 уч.			
1К1	Списывать текст с пропусками орфограмм и пунктограмм, соблюдать в практике письма изученные орфографические и пунктуационные нормы/	4	62	59	54			
1К2	<i>совершенствовать орфографические и пунктуационные умения и навыки на основе знаний о нормах русского литературного языка;</i>	3	37	35	42			
1К3	<i>соблюдать культуру чтения, говорения, аудирования и письма</i>	2	95	93	91			
2К1	Проводить морфемный и словообразовательный анализы слов;	3	84	82	85			
2К2	проводить морфологический анализ слова;	3	60	57	61			
2К3	проводить синтаксический анализ предложения	3	42	40	42			
2К4	<i>Распознавать уровни и единицы языка в предъявленном тексте и видеть взаимосвязь между ними</i>	3	60	59	59			
3(1)	Распознавать заданное слово в ряду других на основе сопоставления звукового и буквенного состава, осознавать и объяснять причину несовпадения звуков и букв в слове.	1	86	84	81			
3(2)	<i>Распознавать уровни и единицы языка в предъявленном тексте и видеть взаимосвязь между ними</i>	1	73	72	68			
4	Проводить орфоэпический анализ слова; определять место ударного слога. Соблюдать в речевой практике основные орфоэпические, лексические, грамматические, стилистические, орфографические и пунктуационные нормы русского литературного языка; оценивать собственную и чужую речь с позиции соответствия языковым нормам / <i>осуществлять речевой самоконтроль</i>	2	70	66	70			
5	Опознавать самостоятельные части речи и их формы, служебные части речи. <i>Распознавать уровни и единицы языка в предъявленном тексте и видеть взаимосвязь между ними</i>	3	73	69	69			
6	Распознавать случаи нарушения грамматических норм русского литературного языка в формах слов различных частей речи и исправлять эти нарушения/ <i>осуществлять речевой самоконтроль</i>	2	63	61	57			
7(1)	Анализировать различные виды предложений с точки зрения их структурно-смысловой организации и функциональных особенностей, распознавать предложения с подлежащим и сказуемым, выраженными существительными в именительном падеже; опираться на грамматический анализ при объяснении выбора тире и места его постановки в предложении.	1	89	88	85			
7(2)	Соблюдать в речевой практике основные орфографические и пунктуационные нормы русского литературного языка/ <i>совершенствовать орфографические и пунктуационные умения и навыки на основе знаний о нормах русского литературного языка; соблюдать культуру чтения, говорения, аудирования и письма; осуществлять речевой самоконтроль</i>	1	49	46	47			
8(1)	Анализировать различные виды предложений с точки зрения их структурно-смысловой организации и функциональных особенностей, распознавать предложения с обращением, однородными членами, двумя грамматическими основами; опираться на грамматический анализ при объяснении расстановки знаков препинания в предложении	2	62	58	58			
8(2)	Соблюдать в речевой практике основные орфографические и пунктуационные нормы русского литературного языка / <i>совершенствовать орфографические и пунктуационные умения и навыки на основе знаний о нормах русского литературного языка; соблюдать культуру чтения, говорения, аудирования и письма; осуществлять речевой самоконтроль</i>	1	61	58	54			
9	Владеть навыками изучающего чтения и информационной переработки прочитанного материала; адекватно понимать тексты различных функционально-смысловых типов речи и функциональных разновидностей языка; анализировать текст с точки зрения его основной мысли, адекватно формулировать основную мысль текста в письменной форме Использовать при работе с текстом разные виды чтения (поисковое, просмотровое, ознакомительное, изучающее, реферативное)/	2	45	48	46			
10	Осуществлять информационную переработку прочитанного текста, передавать его содержание в виде плана в письменной форме. Использовать при работе с текстом разные виды чтения (поисковое, просмотровое, ознакомительное, изучающее, реферативное) <i>владеть умениями информационно перерабатывать прочитанные и прослушанные тексты и представлять их в виде тезисов, конспектов, аннотаций, рефератов; соблюдать культуру чтения, говорения, аудирования и письма</i>	3	61	61	58			
11	Понимать целостный смысл текста, находить в тексте требуемую информацию с целью подтверждения выдвинутых тезисов, на основе которых необходимо построить речевое высказывание в письменной форме. Использовать при работе с текстом разные виды чтения (поисковое, просмотровое, ознакомительное, изучающее, реферативное) <i>проводить самостоятельный поиск текстовой и нетекстовой информации, отбирать и анализировать полученную информацию; соблюдать культуру чтения, говорения, аудирования и письма</i>	2	64	66	61			
12(1)	Распознавать и адекватно формулировать лексическое значение многозначного слова с опорой на контекст; использовать многозначное слово в другом значении в самостоятельно составленном и оформленном на письме речевом высказывании.	1	80	79	69			

12(2)	Распознавать уровни и единицы языка в предъявленном тексте и видеть взаимосвязь между ними; создавать устные и письменные высказывания <i>соблюдать культуру чтения, говорения, аудирования и письма; осуществлять речевой самоконтроль</i>	2	46	44	42
13(1)	Распознавать стилистическую принадлежность слова и подбирать к слову близкие по значению слова (синонимы). Распознавать уровни и единицы языка в предъявленном тексте и видеть взаимосвязь между ними;	1	35	31	40
13(2)	<i>использовать синонимические ресурсы русского языка для более точного выражения мысли и усиления выразительности речи; соблюдать культуру чтения, говорения, аудирования и письма; осуществлять речевой самоконтроль</i>	1	65	60	60
14(1)	Распознавать значение фразеологической единицы; на основе значения фразеологизма и собственного жизненного опыта обучающихся определять конкретную жизненную ситуацию для адекватной интерпретации фразеологизма; умение строить монологическое контекстное высказывание в письменной форме.	2	73	70	69
14(2)	Распознавать уровни и единицы языка в предъявленном тексте и видеть взаимосвязь между ними; использовать языковые средства адекватно цели общения и речевой ситуации; создавать устные и письменные высказывания <...> определенной функционально-смысловой принадлежности <...>	2	59	57	52

¹Вычисляется как отношение (в %) суммы всех набранных баллов за задание всеми участниками к произведению количества участников на максимальный балл за задание

